

LEDELSE OG STYRING

AF

FORSYNINGSSKABER

(Økonomisk - Forretningsmæssigt)

- altid i nærheden

HORTEN 26. januar 2011

Om SK Forsyning A/S

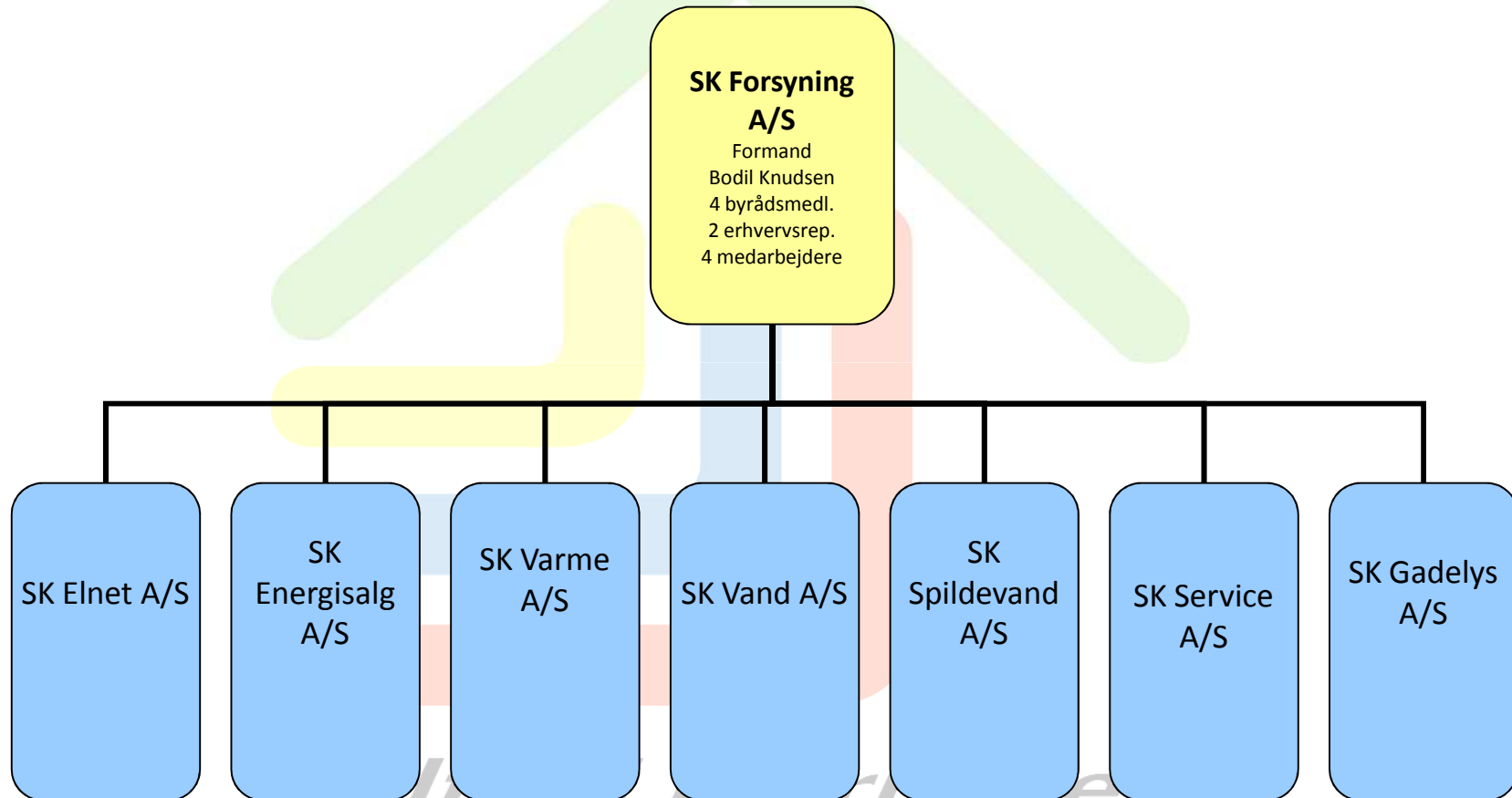
Baggrund - forståelsesramme



- altid i nærheden

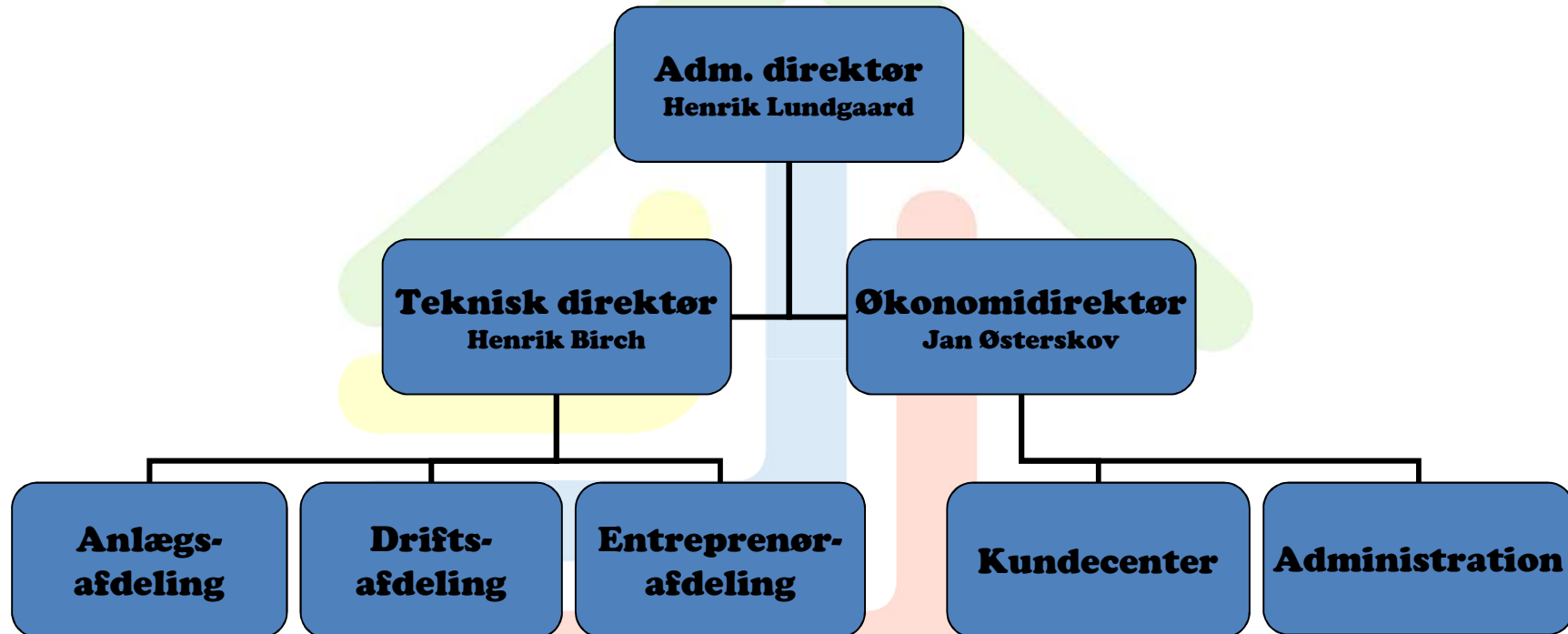
HORTEN 26. januar 2011

SK Forsyning A/S • Koncern



HORTEN 26. januar 2011

SK Forsyning A/S • Organisation



- altid i nærheden

HORTEN 26. januar 2011

SK Forsyning A/S

- **Fusionen omfattede**
 - **SK-FORSYNING A/S med 4 datterselskaber**
 - **SK-VAND A/S**
 - **Korsør Forsyning A/S med 6 datterselskaber**
 - **Korsør Miljø A/S**
 - **Slagelse kommunes spildevands-forsyning i Slagelse, Skælskør og Hashøj**
 - **Slagelse kommunes vandforsyning i Skælskør**

HORTEN 26. januar 2011

SK Forsyning A/S

- **Resultatet blev**
 - **Holdingselskabet SK Forsyning A/S**
 - **7 datterselskaber**
 - **30.000 unikke kunder, mere end 125.000 enkeltkundeforhold**
 - **Omsætning ca. 550 mio. kr.**
 - **Årlige investeringer ca. 200 mio. kr.**
 - **Cirka 150 medarbejdere**

HORTEN 26. januar 2011

Om Jan Østerskov

- Økonomidirektør SK Forsyning A/S fra 15/5-2008

- Konsulent KMD A/S 5 år
- Økonomidirektør/chef Nakskov (1988-1991) og Slagelse Kommune (2007-2008)
- Kommunaldirektør i 3 kommuner (1991-2007)

- Uddannelse: FA - fra Danmarks Forvaltningshøjskole
MPA - fra CBS
- 54 år Off. Forvaltning - fra KU

HORTEN 26. januar 2011

Fra etablering? til drift !

(Overgangen.....?)



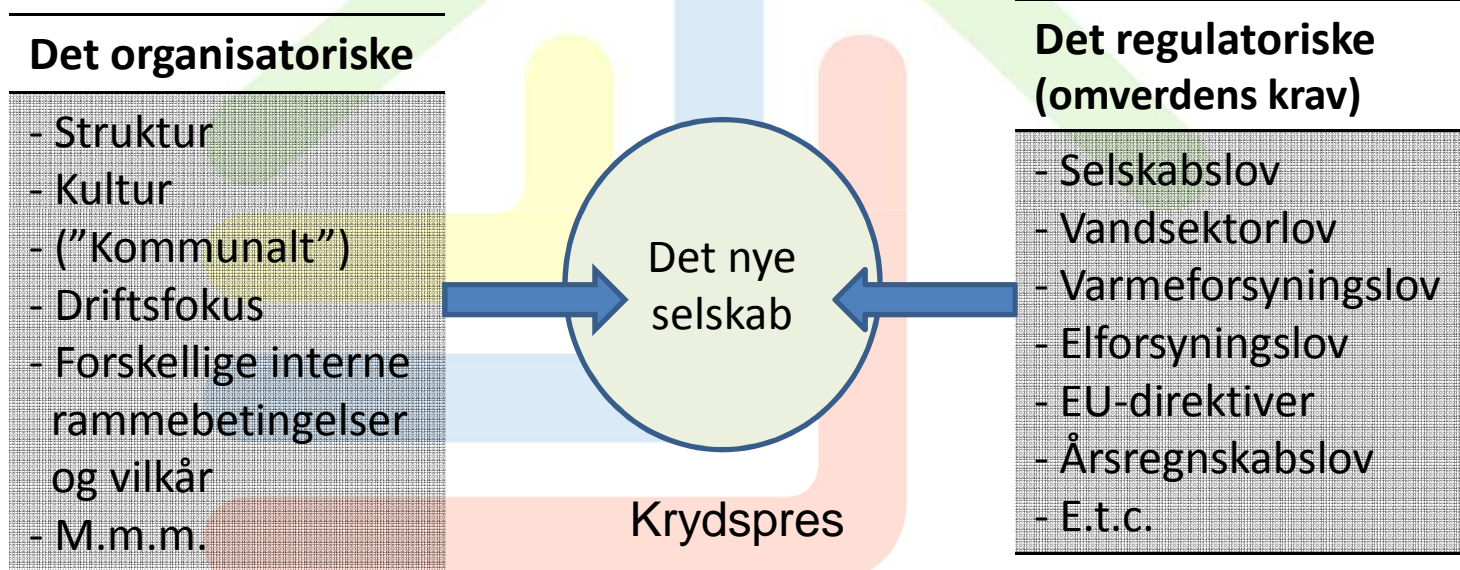
Som at skifte hjul på en hurtigt kørende bil – i farten !

- altid i nærheden

HORTEN 26. januar 2011

At agere i kaos ...

Hvad er vigtigt/vigtigst!
"CORE-BUSINESS"



- altid i nærheden

HORTEN 26. januar 2011

”Kulturaspektet”

Fra kommunal !

- (værdi-) Politik
- Autoritativ Fordeling af værdier

Til kommerciel !

- Forretningstænkning
- Bundliniefokus

v.s.

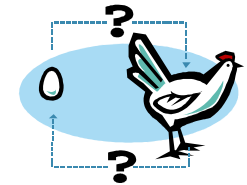
” (velfærds.....) MONOPOLET ”

- altid i nærheden

Hønen eller Ægget ?



- altid i nærheden



HORTEN 26. januar 2011

CASE :

SK Forsyning A/S

De "nære" udfordringer

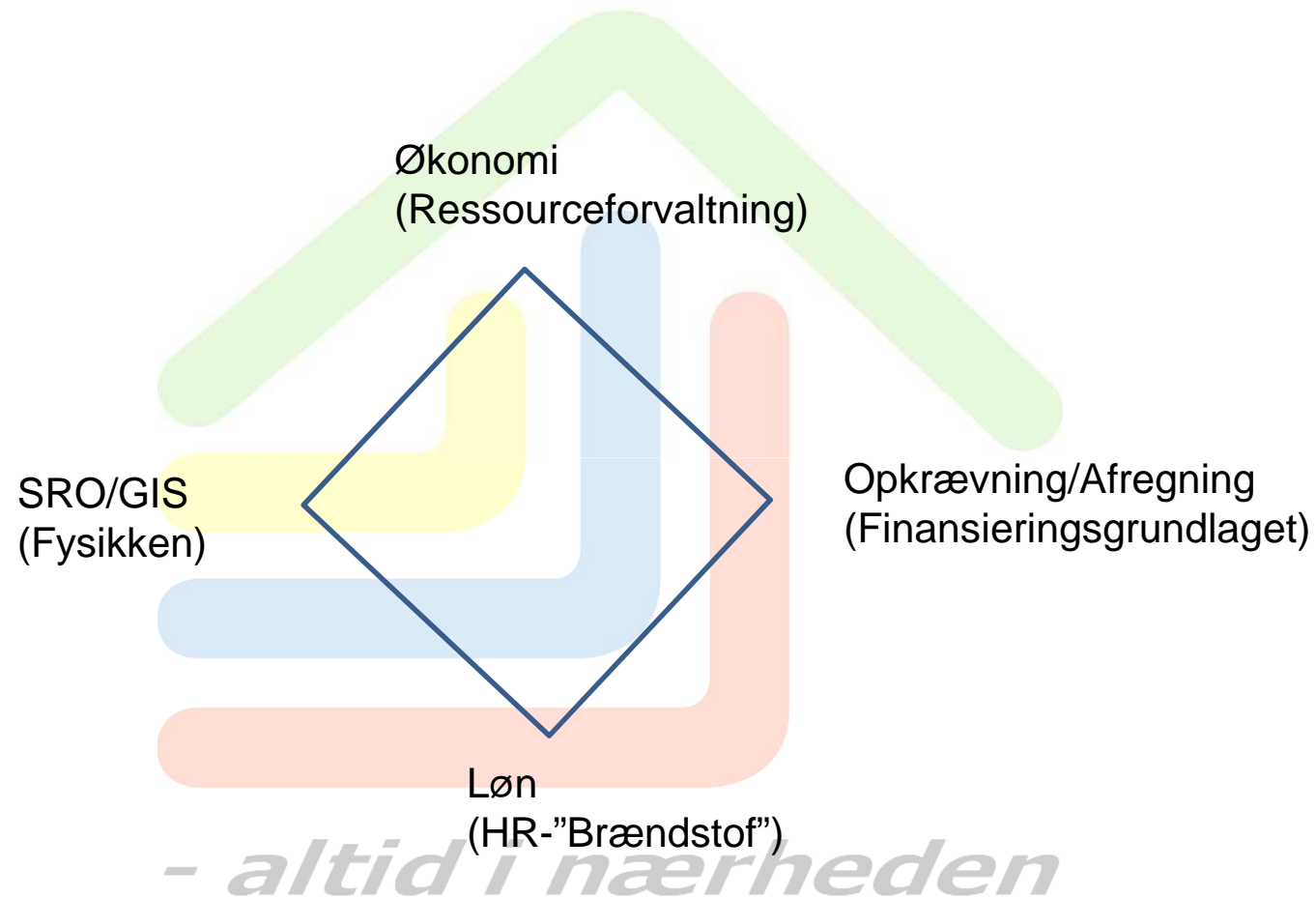
- Økonomisystem
- SRO-system
- Løn-system
- GIS-system
- Opkrævningssystem
- Kontorsystemer
- Vagtordninger
- Overenskomster KL/DI
- o.s.v.

ERP - SYSTEM?

"Kampen" om "styringsystemet"
- altid i nærheden

HORTEN 26. januar 2011

Forretningskritiske systemer



HORTEN 26. januar 2011

Økonomisystemet

Fra Navision og Concorde C5

Til DAX - Dynamics/Axapta

Fra registrering

Til prioritering / Ledelsesrapportering

Udfordring :

Valg af ambitionsniveau

Valg af styringsfilosofi

(Fra 2010: Central styring - decentral ledelse)

- altid i nærheden

HORTEN 26. januar 2011

LÆRING !

Formulér STRATEGIEN

Beskriv FILOSOFIEN

Fasthold MÅLET

SÆT RETNING

Kommunikér og informér

og

"VÆLG DINE KRIGE MED OMHU" !

- altid i nærheden

HORTEN 26. januar 2011